

Casque anti-bruit Sonis®2

Gris foncé/Jaune / AEB020-0AY-900



DESCRIPTION

La gamme Sonis® est conçue avec un système de code couleur pour une sélection facile. Les matériaux ont été choisis pour leurs performances et leur confort sur de longues périodes d'utilisation, avec une conception soignée garantissant un petit nombre de composants clés pour un entretien facile.

Atténuation moyenne

OPTIONS

- Gris foncé/Jaune (AEB020-0AY-900)**
- Jaune haute visibilité (AEB020-0B1-C00)
- Blanc/Jaune (AEB020-0A2-D01)

NORMES

EN 352-1



INFORMATIONS TECHNIQUES

 Assemblage Bandeau:	 SNR 31 dB
Matériau coquille ABS	Matériau du bandeau TPE
Réglable Oui	Hygiène Kit d'hygiène
 BSI Kitemark Oui	 JSPCheck Oui
 Recyclable Oui	 Poids du produit 259g

CARACTÉRISTIQUES



Performance

La gamme d'anti-bruit Sonis® a été conçue par l'équipe R&D de JSP. En collaboration avec un centre de recherche leader dans l'acoustique, nos ingénieurs ont développé une gamme d'antibruits jusqu'à un SNR 37.



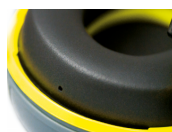
Personnalisation

Les coquilles Sonis® peuvent être personnalisées aux couleurs de l'entreprise. Elles peuvent également être imprimées avec un logo d'entreprise pour améliorer la reconnaissance de la marque et décourager le vol. Quantité minimum de commande applicable.



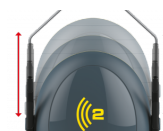
Hygiénique

Le bandeau est fabriqué en TPE, ce qui le rend facile à nettoyer. Les joints d'étanchéité sont faciles à remplacer. Des kits d'hygiène sont disponibles pour chaque modèle.



Confort

Le serre-tête possède un patin confort incorporé avec aérations. La puissance du serre-tête et la surface d'étanchéité permettent une pression adaptée sur les coussins et un confort optimal.



Bras en acier réglables

Pour faciliter la répartition uniforme de la pression, l'utilisateur peut incliner et ajuster la position de la coquille pour un confort et un ajustement optimaux.



Option visibilité renforcée

La gamme Sonis® est disponible avec des coquilles haute visibilité et un bandeau réfléchissant pour une protection renforcée en milieu à faible luminosité.



LOGO

Côtés



GAMME

SONIS 

VIDÉOS

-  www.youtube.com/watch?v=kGGYQrlmAGk
-  www.youtube.com/watch?v=AycQ2vqifWE

TÉLÉCHARGEMENTS

-  [Pack d'images \(ZIP\)](#)
-  [doc-sonis2-over-the-head-ear-muff.pdf \(PDF\)](#)



JSP Limited, Worsham Mill, Minster Lovell, Oxford OX29 0TA, England.

Tel: +44 (0)1993 826050 / Fax: +44 (0)1993 824411 / Email: sales@jsp-safety.com / Web: www.jsp-safety.com

Do Not Publish without written permission from JSP Limited. Contact copyright@jsp-safety.com. Information correct in the United Kingdom at date of issue and may be subject to change. Any third-party machine and automated translations processed by users may have inaccuracies and should not be relied upon.

Page 2 of 2 / Issued 26 Jan 2023 / Copyright 2018 - 2023. JSP Limited. All Rights Reserved.

